

LA CONCIERGERIE PARTICIPATIVE® EURÊKA - CASTELNAU-LE-LEZ Castelnau-le-Lez (34)

2 Rue Nicolas Copernic
34170, Castelnau-le-Lez

INFOS EN +

Type de territoire : ZAC Eurêka, en construction

Type de quartier : Écoquartier

Nombre d'entreprises déjà présentes à proximité : 190

Maître d'ouvrage : SERM/SA3M

Maître d'ouvrage numérique
ENGIE SOLUTIONS

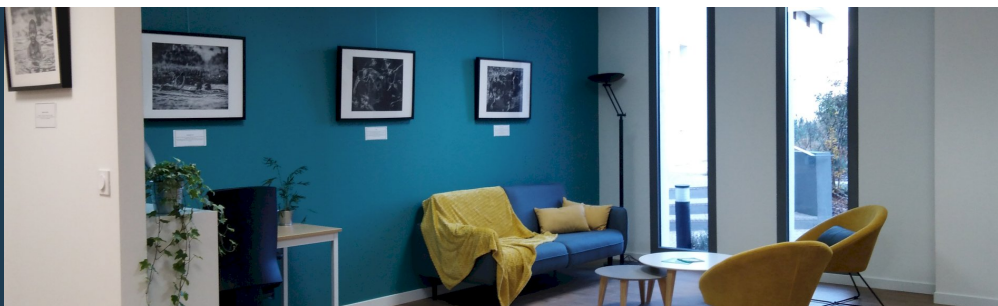
Calendrier : 2018-2022

CONTACT

contact.sud@recipro-cite.fr
06 70 21 08 02

PARTENAIRES

SERM
VILLE DE CASTELNAU-LE-LEZ
ENGIE SOLUTIONS



La Zac Eurêka extension est un territoire en pleine transformation où l'écosystème d'entreprises va évoluer vers un quartier mixte avec des habitants et des salariés qui vont se côtoyer, un Ehpad, un centre médical et des commerces de proximité.

Nous accompagnons ce quartier au travers d'un tiers-lieu conçu et animé comme lieu ressource, de partage d'expériences et mutualisation à l'attention des entreprises, des salariés et des habitants du quartier.

NOS MISSIONS :

- Assistance à Maîtrise d'Usages auprès des usagers des quartiers limitrophes pour identifier les besoins et les attentes.
- Accompagner et outiller les entreprises pour favoriser l'émergence d'une nouvelle manière de vivre le territoire.
- Animer la dynamique collaborative entre entreprises et fédérer l'écosystème d'acteurs du territoire.
- Animer un comptoir de conciergerie dont l'offre des services est basée sur les valeurs de l'économie sociale et solidaire, du circuit court et de la préservation de l'environnement.

• NOTRE MÉTHODOLOGIE :

PHASE D'ASSISTANCE À MAÎTRISE D'USAGES

- Adapter l'offre en fonction de l'évolution du contexte et de l'intégration de nouveaux partenaires
- Enquêtes auprès des usagers pour adapter l'offre aux besoins et attentes

PHASE D'ANIMATION DU TIERS LIEU

- Impulser une dynamique à l'échelle du quartier favorisant l'échange et les synergies entre les entreprises
- Co-construire avec les salariés et les entreprises une dynamique solidaire et participative
- Construire un catalogue de services qui facilitent le quotidien des salariés et habitants du quartier
- Animer la plateforme digitale et la communauté dédiée au projet
- Évaluer en continu et objectiver le projet à travers l'expérience usager

RÉSULTATS:

- 15 partenaires, entreprises et association de l'ESS qui contribuent à la programmation du lieu et apportent une offre de service pertinente
- plusieurs ateliers réunissant entreprises et acteurs du territoire autour des enjeux comme la réduction déchet, la mobilité...

Date d'ouverture : le 16 décembre 2021